

OSIEDLE  
*Dzika Róża*

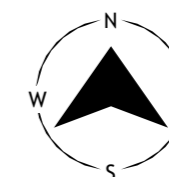


# OSIEDLE *Dzika Róża*

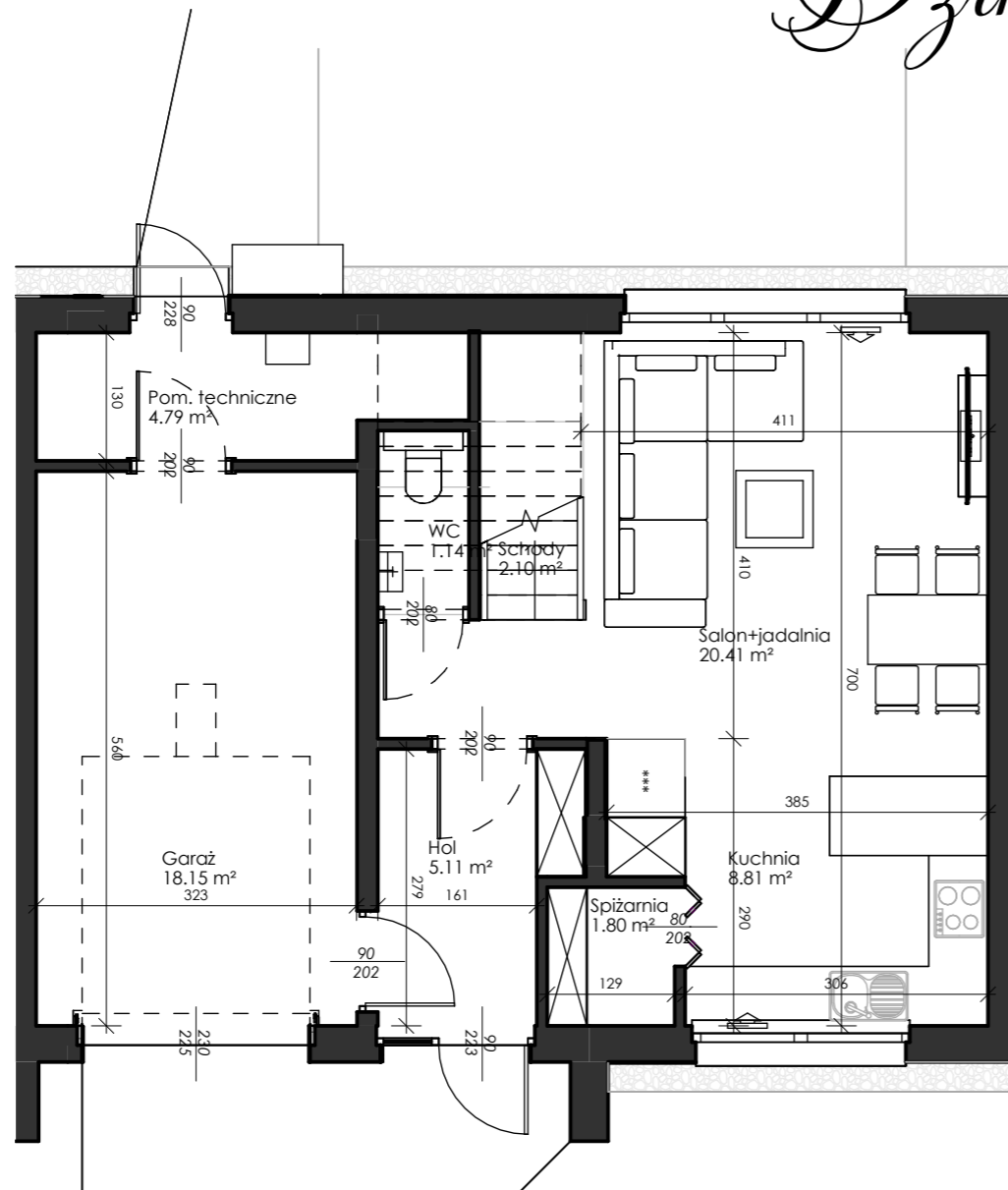


## OZNACZENIA:

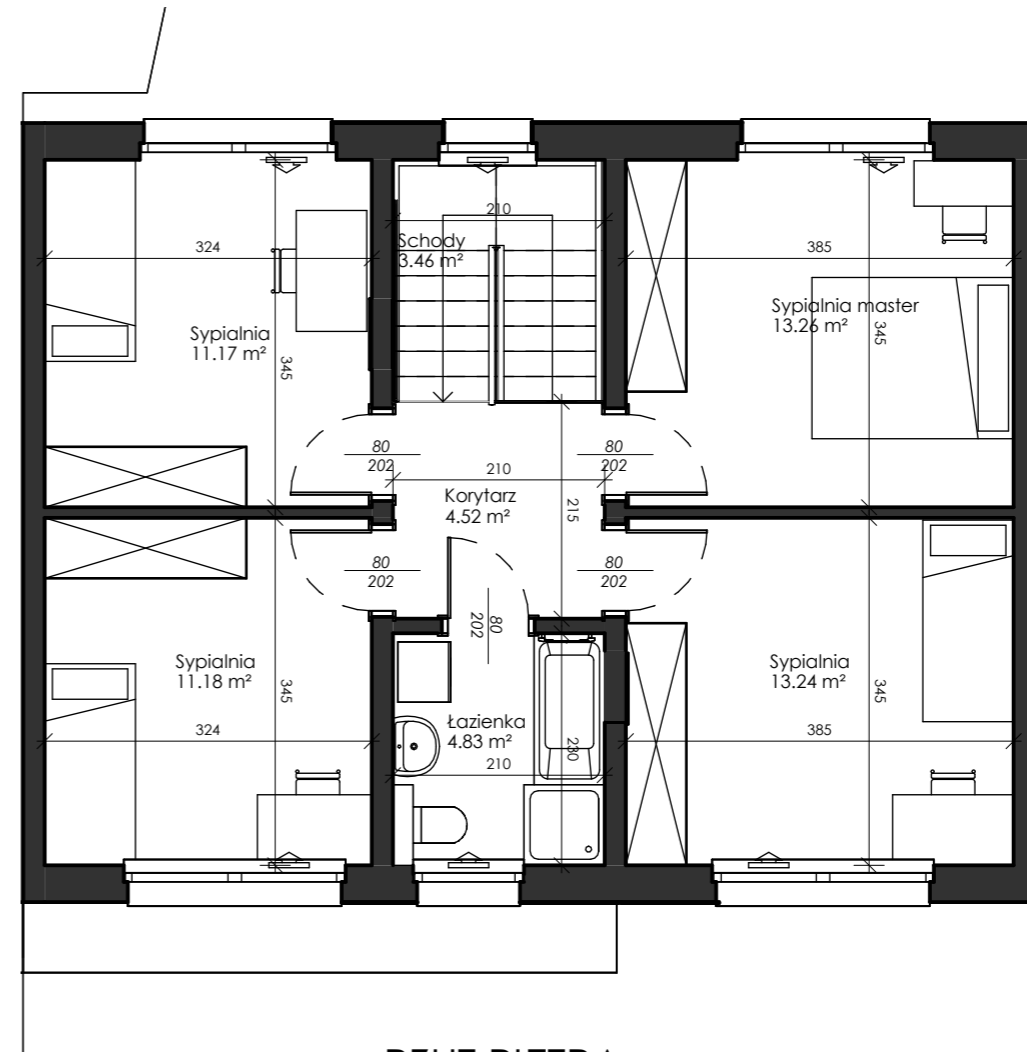
- A-B-C-D-A granica działki i opracowania
-  budynek projektowany  
liczba kondygnacji
-  wejścia do budynku
-  wjazdy do garaży
-  drogi, place utwardzone, tarasy
-  trawniki, zielen niska
-  ekokrata
-  bramy i furtki
-  miejsce selektywnego  
gromadzenia odpadów  
stałych - utwardzony plac
-  projektowane ogrodzenie
-  miejsca postojowe w garażach



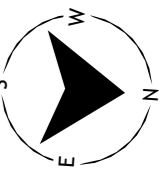
# OSIEDLE Dzika Róża



RZUT PARTERU



RZUT PIĘTRA



## KARTA BUDYNKU 1

POWIERZCHNIA  
UŻYTKOWA 118,43 m<sup>2</sup>\*

POWIERZCHNIA  
ZIELENI 254,35 m<sup>2</sup>

ADRES UL. DZIKIEJ RÓŻY, BIENIEWICE

PARTER		62,31 m <sup>2</sup>	PIĘTRO		61,68 m <sup>2</sup>
1.1	Hol	5.11 m <sup>2</sup>	2.1	Schody	3.46 m <sup>2</sup>
1.2	Salon+jadalnia	20.41 m <sup>2</sup>	2.2	Korytarz	4.52 m <sup>2</sup>
1.3	Kuchnia	8.81 m <sup>2</sup>	2.3	Sypialnia master	13.26 m <sup>2</sup>
1.4	Spizarnia	1.80 m <sup>2</sup>	2.4	Sypialnia	13.24 m <sup>2</sup>
1.5	Schody	2.10 m <sup>2</sup>	2.5	Łazienka	4.83 m <sup>2</sup>
1.6	WC	1.14 m <sup>2</sup>	2.6	Sypialnia	11.18 m <sup>2</sup>
1.7	Garaż	18.15 m <sup>2</sup>	2.7	Sypialnia	11.17 m <sup>2</sup>
1.8	Pom. techniczne	4.79 m <sup>2</sup>			

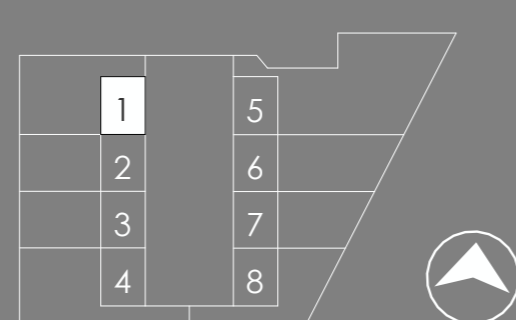
Rysunki, wizualizacje i wszelkie informacje oraz dane techniczne mają charakter poglądowy i nie stanowią oferty handlowej w rozumieniu kodeksu cywilnego. Opracowano na podstawie projektu budowlanego.

\* Powierzchnia użytkowa, zgodnie z rozporządzeniem Ministra Rozwoju w sprawie szczegółowego zakresu i formy projektu budowlanego (Dz.U. 2022 poz. 1679), pomniejszona o powierzchnię schodów wewnątrz lokalowych.

LOKALIZACJA INWESTYCJI



LOKALIZACJA NA OSIEDLU



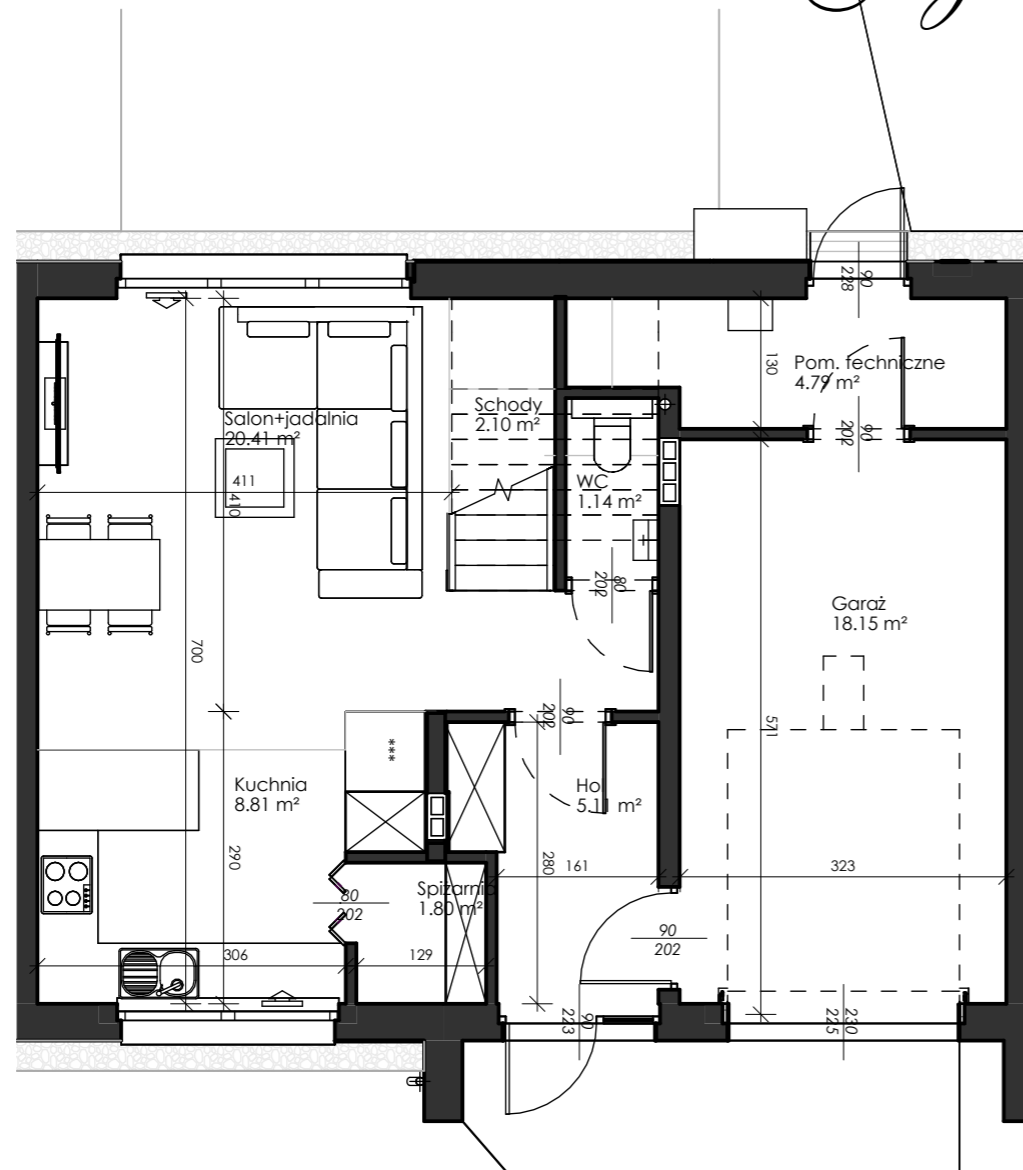
**AMD  
DEVELOPMENT**

AMD DEVELOPMENT Sp. z o.o.  
Noakowskiego 2A, 05-820 Piastów  
500 230 219, biuro@amddevelopment.pl

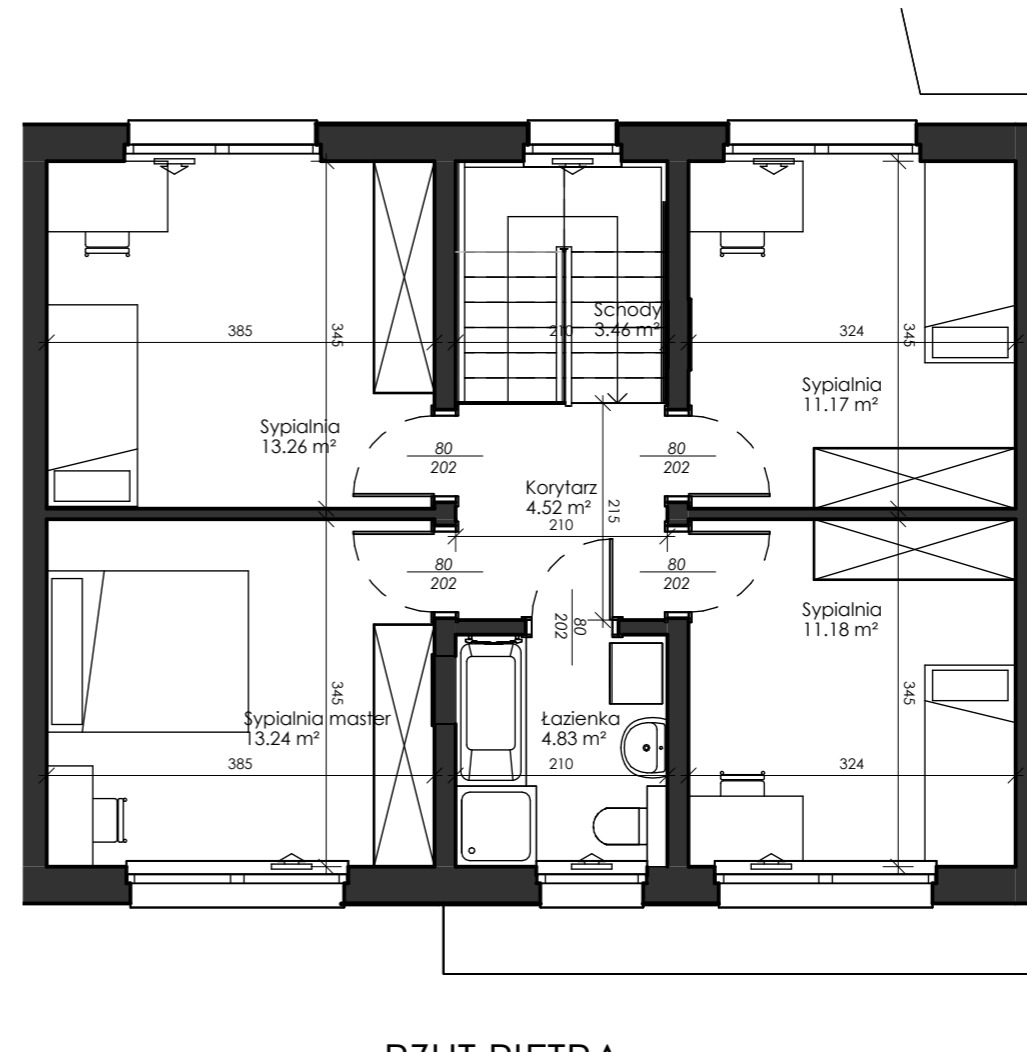


A8 Architektura Piotr Lewandowski  
ul. Osmańczyka 10/112, 01-494 Warszawa  
tel.: 22 746 16 06, www.a8architektura.pl

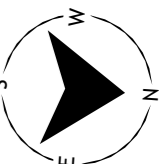
# OSIEDLE Dzika Róża



RZUT PARTERU



RZUT PIĘTRA

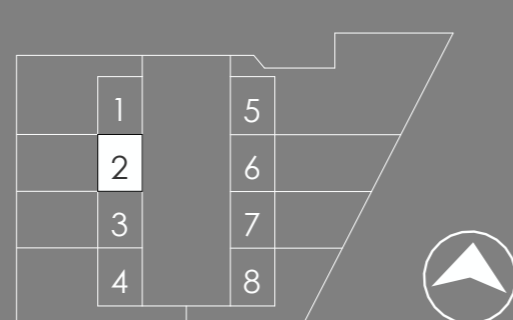


## KARTA BUDYNKU 2

LOKALIZACJA INWESTYCJI



LOKALIZACJA NA OSIEDLU



POWIERZCHNIA  
UŻYTKOWA 118,43 m<sup>2</sup>\*

POWIERZCHNIA  
ZIELENI 152,83 m<sup>2</sup>

ADRES UL. DZIKIEJ RÓŻY, BIENIEWICE

PARTER	62,31 m <sup>2</sup>	PIĘTRO	61,68 m <sup>2</sup>
1.1 Hol	5.11 m <sup>2</sup>	2.1 Schody	3.46 m <sup>2</sup>
1.2 Salon+jadalnia	20.41 m <sup>2</sup>	2.2 Korytarz	4.52 m <sup>2</sup>
1.3 Kuchnia	8.81 m <sup>2</sup>	2.3 Sypialnia master	13.26 m <sup>2</sup>
1.4 Spizarnia	1.80 m <sup>2</sup>	2.4 Sypialnia	13.24 m <sup>2</sup>
1.5 Schody	2.10 m <sup>2</sup>	2.5 łazienka	4.83 m <sup>2</sup>
1.6 WC	1.14 m <sup>2</sup>	2.6 Sypialnia	11.18 m <sup>2</sup>
1.7 Garaż	18.15 m <sup>2</sup>	2.7 Sypialnia	11.17 m <sup>2</sup>
1.8 Pom. techniczne	4.79 m <sup>2</sup>		

Rysunki, wizualizacje i wszelkie informacje oraz dane techniczne mają charakter poglądowy i nie stanowią oferty handlowej w rozumieniu kodeksu cywilne. Opracowano na podstawie projektu budowlanego.

\* Powierzchnia użytkowa, zgodnie z rozporządzeniem Ministra Rozwoju w sprawie szczegółowego zakresu i formy projektu budowlanego (Dz.U. 2022 poz. 1679), pomniejszona o powierzchnię schodów wewnątrz lokalowych.

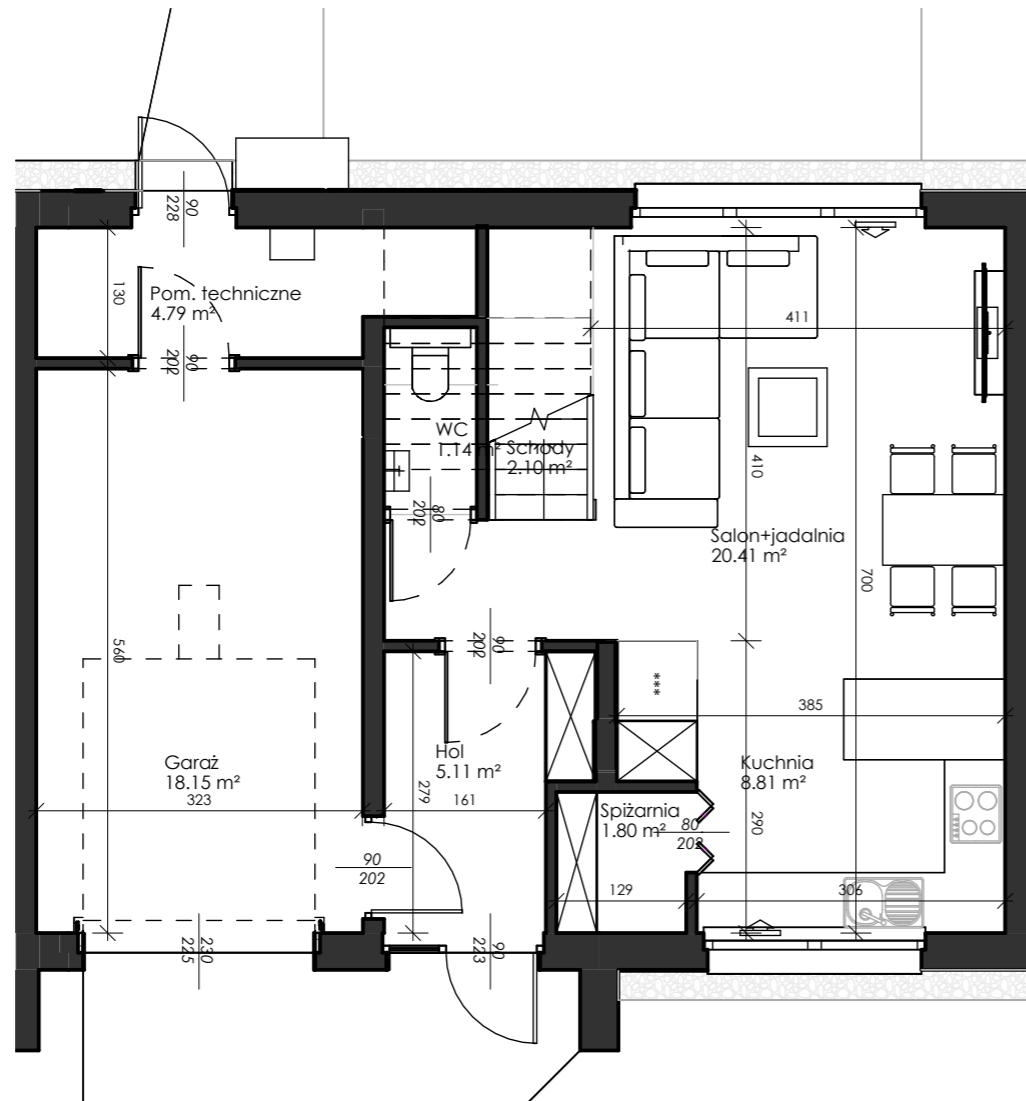
**AMD  
DEVELOPMENT**

AMD DEVELOPMENT Sp. z o. o.  
Noakowskiego 2A, 05-820 Piastów  
500 230 219, biuro@amddevelopment.pl

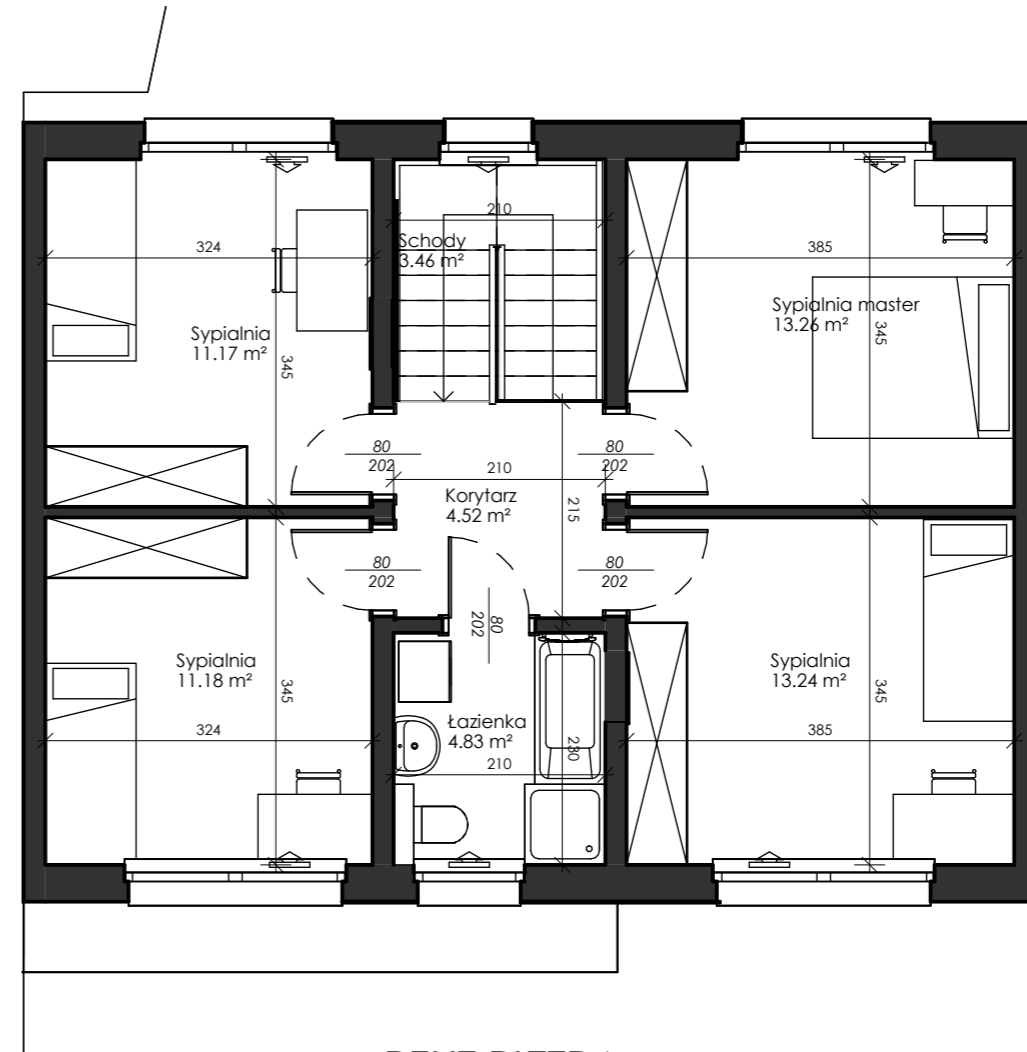


A8 Architektura Piotr Lewandowski  
ul. Osmańczyka 10/112, 01-494 Warszawa  
tel.: 22 746 16 06, www.a8architektura.pl

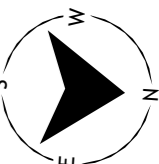
# OSIEDLE *Dzika Róża*



RZUT PARTERU



RZUT PIĘTRA

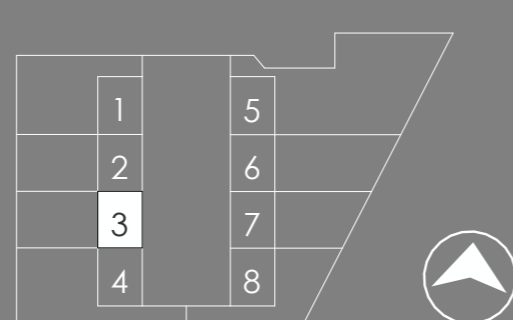


## KARTA BUDYNKU 3

LOKALIZACJA INWESTYCJI



LOKALIZACJA NA OSIEDLU



POWIERZCHNIA  
UŻYTKOWA 118,43 m<sup>2</sup>\*

POWIERZCHNIA  
ZIELENI 152,83 m<sup>2</sup>

ADRES UL. DZIKIEJ RÓŻY, BIENIEWICE

PARTER		62,31 m <sup>2</sup>	PIĘTRO		61,68 m <sup>2</sup>
1.1	Hol	5.11 m <sup>2</sup>	2.1	Schody	3.46 m <sup>2</sup>
1.2	Salon+jadalnia	20.41 m <sup>2</sup>	2.2	Korytarz	4.52 m <sup>2</sup>
1.3	Kuchnia	8.81 m <sup>2</sup>	2.3	Sypialnia master	13.26 m <sup>2</sup>
1.4	Spizarnia	1.80 m <sup>2</sup>	2.4	Sypialnia	13.24 m <sup>2</sup>
1.5	Schody	2.10 m <sup>2</sup>	2.5	Łazienka	4.83 m <sup>2</sup>
1.6	WC	1.14 m <sup>2</sup>	2.6	Sypialnia	11.18 m <sup>2</sup>
1.7	Garaż	18.15 m <sup>2</sup>	2.7	Sypialnia	11.17 m <sup>2</sup>
1.8	Pom. techniczne	4.79 m <sup>2</sup>			

Rysunki, wizualizacje i wszelkie informacje oraz dane techniczne mają charakter poglądowy i nie stanowią oferty handlowej w rozumieniu kodeksu cywilnego. Opracowano na podstawie projektu budowlanego.

\* Powierzchnia użytkowa, zgodnie z rozporządzeniem Ministra Rozwoju w sprawie szczegółowego zakresu i formy projektu budowlanego (Dz.U. 2022 poz. 1679), pomniejszona o powierzchnię schodów wewnątrz lokalowych.

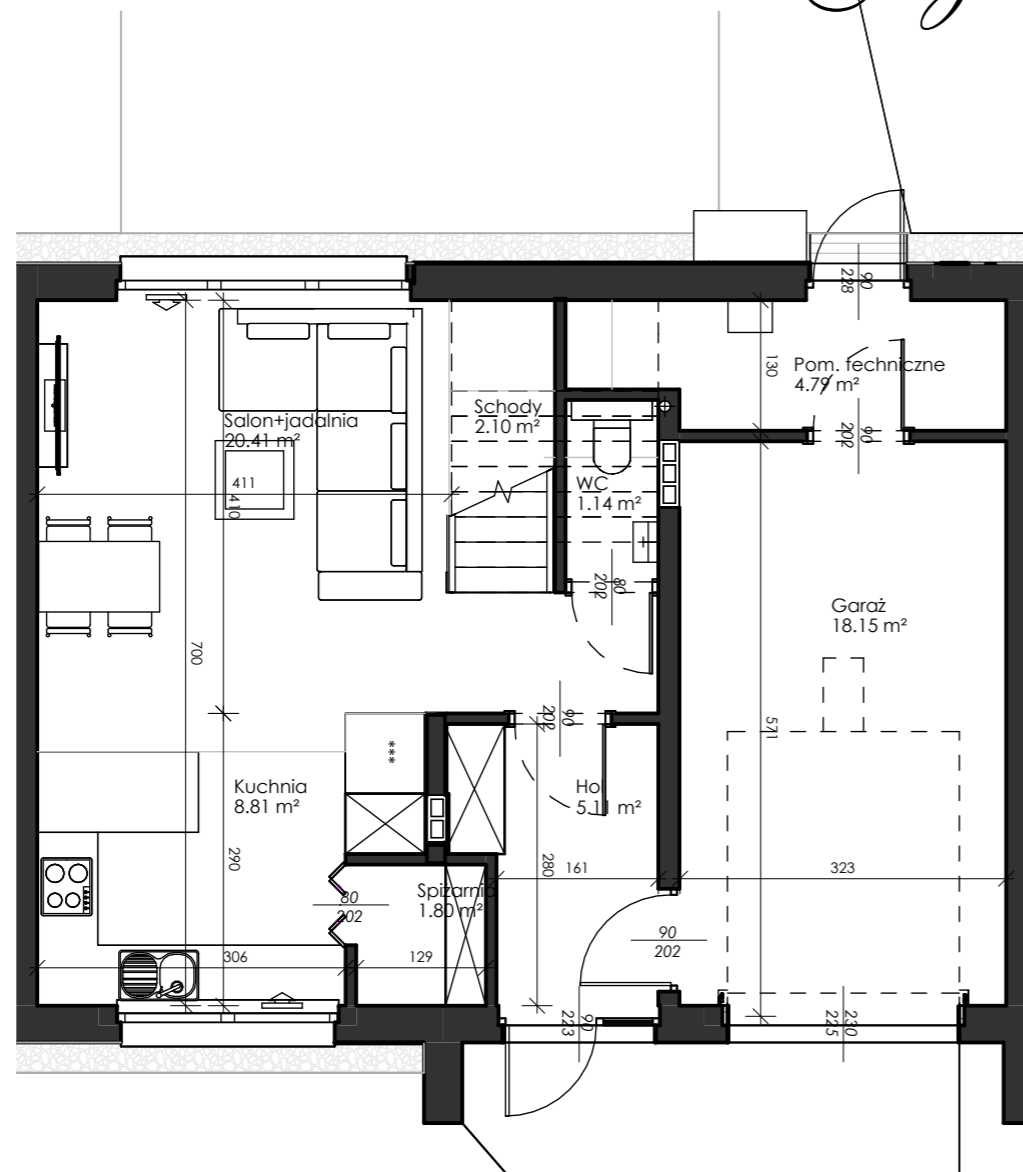
**AMD  
DEVELOPMENT**

AMD DEVELOPMENT Sp. z o.o.  
Noakowskiego 2A, 05-820 Piastów  
500 230 219, biuro@amddevelopment.pl

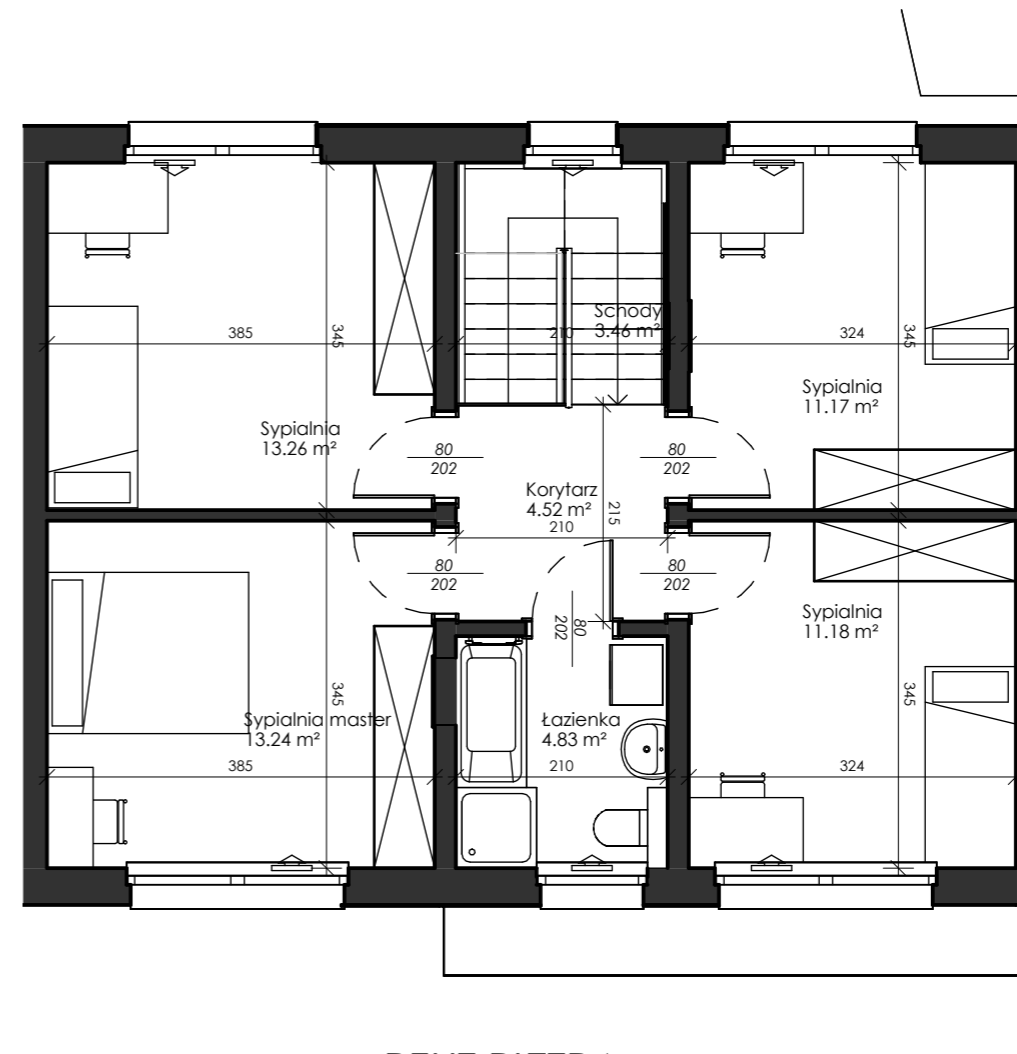


A8 Architektura Piotr Lewandowski  
ul. Osmańczyka 10/112, 01-494 Warszawa  
tel.: 22 746 16 06, www.a8architektura.pl

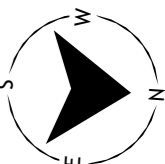
# OSIEDLE *Dzika Róża*



RZUT PARTERU



RZUT PIĘTRA

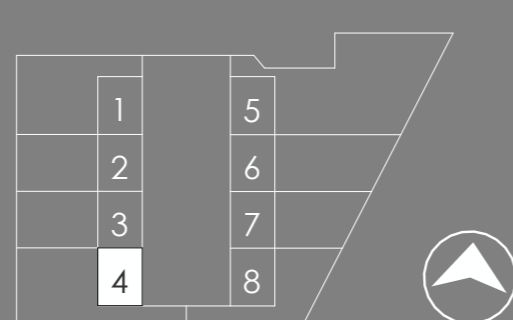


## KARTA BUDYNKU 4

LOKALIZACJA INWESTYCJI



LOKALIZACJA NA OSIEDLU



POWIERZCHNIA  
UŻYTKOWA 118,43 m<sup>2</sup>\*

POWIERZCHNIA  
ZIELENI 266,62 m<sup>2</sup>

ADRES UL. DZIKIEJ RÓŻY, BIENIEWICE

PARTER	62,31 m <sup>2</sup>	PIĘTRO	61,68 m <sup>2</sup>
1.1 Hol	5,11 m <sup>2</sup>	2.1 Schody	3,46 m <sup>2</sup>
1.2 Salon+jadalnia	20,41 m <sup>2</sup>	2.2 Korytarz	4,52 m <sup>2</sup>
1.3 Kuchnia	8,81 m <sup>2</sup>	2.3 Sypialnia master	13,26 m <sup>2</sup>
1.4 Spizarnia	1,80 m <sup>2</sup>	2.4 Sypialnia	13,24 m <sup>2</sup>
1.5 Schody	2,10 m <sup>2</sup>	2.5 łazienka	4,83 m <sup>2</sup>
1.6 WC	1,14 m <sup>2</sup>	2.6 Sypialnia	11,18 m <sup>2</sup>
1.7 Garaż	18,15 m <sup>2</sup>	2.7 Sypialnia	11,17 m <sup>2</sup>
1.8 Pom. techniczne	4,79 m <sup>2</sup>		

Rysunki, wizualizacje i wszelkie informacje oraz dane techniczne mają charakter poglądowy i nie stanowią oferty handlowej w rozumieniu kodeksu cywilne. Opracowano na podstawie projektu budowlanego.

\* Powierzchnia użytkowa, zgodnie z rozporządzeniem Ministra Rozwoju w sprawie szczegółowego zakresu i formy projektu budowlanego (Dz.U. 2022 poz. 1679), pomniejszona o powierzchnię schodów wewnątrz lokalowych.

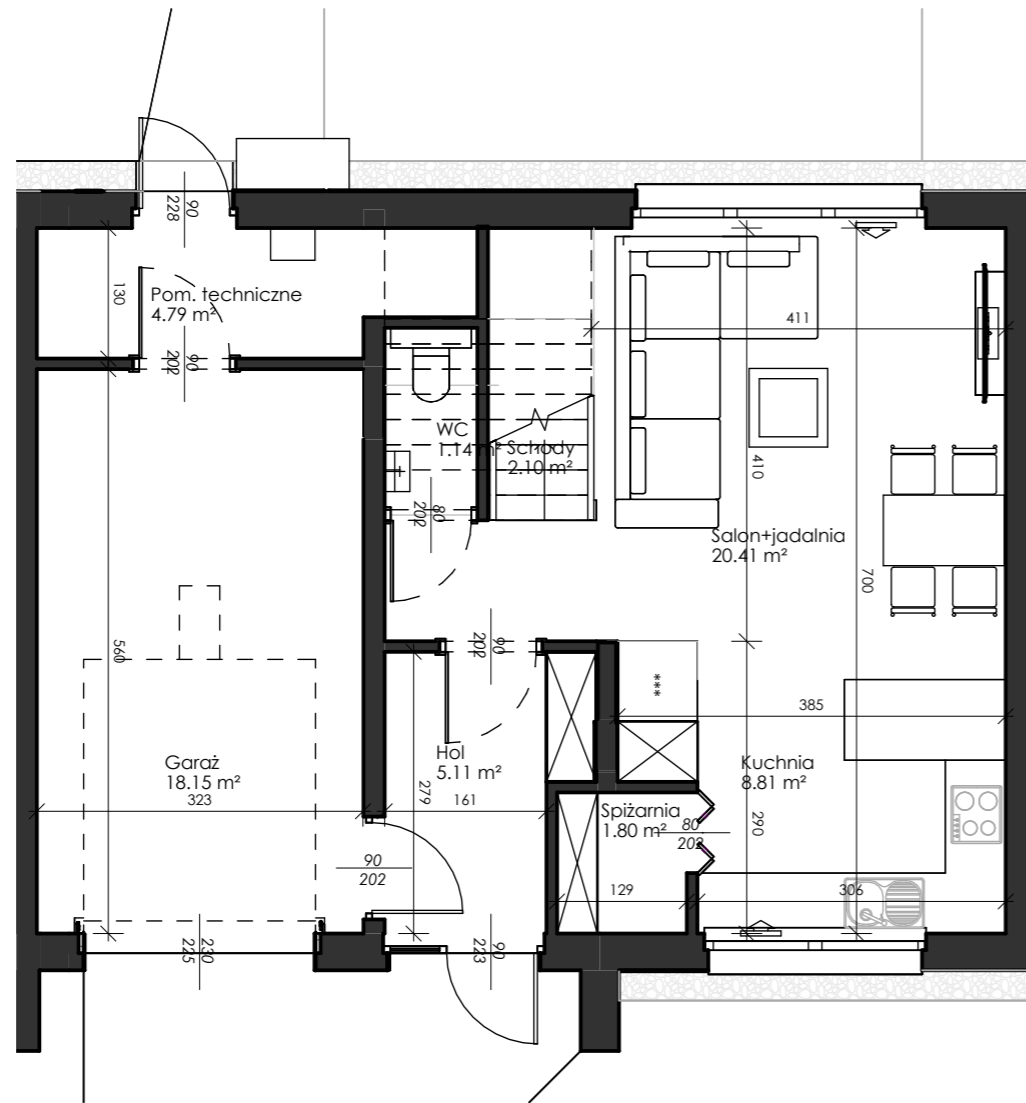
**AMD  
DEVELOPMENT**

AMD DEVELOPMENT Sp. z o. o.  
Noakowskiego 2A, 05-820 Piastów  
500 230 219, biuro@amddevelopment.pl

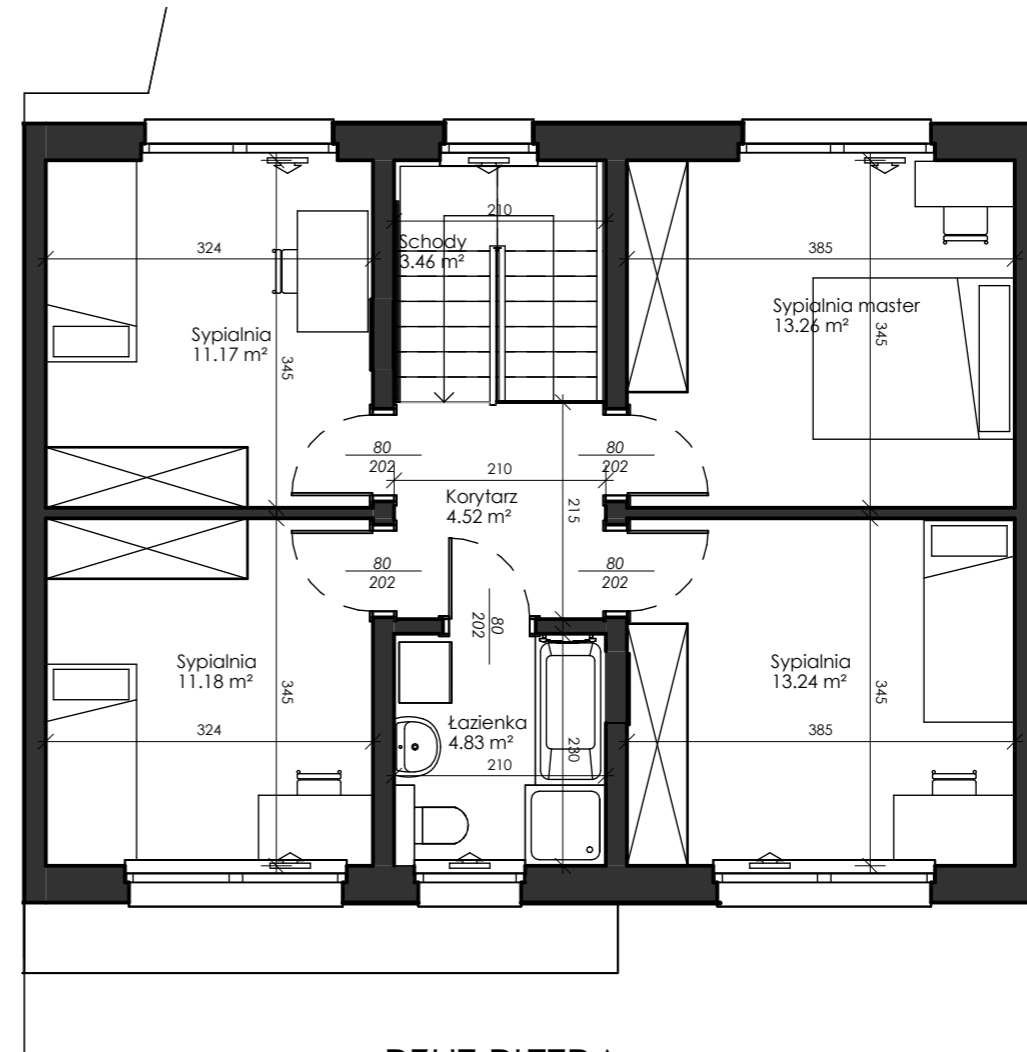


A8 Architektura Piotr Lewandowski  
ul. Osmańczyka 10/112, 01-494 Warszawa  
tel.: 22 746 16 06, www.a8architektura.pl

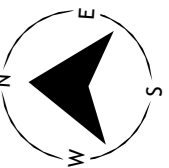
# OSIEDLE *Dzika Róża*



RZUT PARTERU



RZUT PIĘTRA

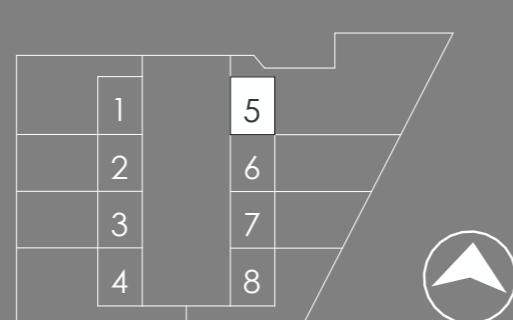


## KARTA BUDYNKU 5

LOKALIZACJA INWESTYCJI



LOKALIZACJA NA OSIEDLU



POWIERZCHNIA  
UŻYTKOWA 118,43 m<sup>2</sup>\*

POWIERZCHNIA  
ZIELENI 466,73 m<sup>2</sup>

ADRES UL. DZIKIEJ RÓŻY, BIENIEWICE

PARTER		62,31 m <sup>2</sup>	PIĘTRO		61,68 m <sup>2</sup>
1.1	Hol	5.11 m <sup>2</sup>	2.1	Schody	3.46 m <sup>2</sup>
1.2	Salon+jadalnia	20.41 m <sup>2</sup>	2.2	Korytarz	4.52 m <sup>2</sup>
1.3	Kuchnia	8.81 m <sup>2</sup>	2.3	Sypialnia master	13.26 m <sup>2</sup>
1.4	Spizarnia	1.80 m <sup>2</sup>	2.4	Sypialnia	13.24 m <sup>2</sup>
1.5	Schody	2.10 m <sup>2</sup>	2.5	Łazienka	4.83 m <sup>2</sup>
1.6	WC	1.14 m <sup>2</sup>	2.6	Sypialnia	11.18 m <sup>2</sup>
1.7	Garaż	18.15 m <sup>2</sup>	2.7	Sypialnia	11.17 m <sup>2</sup>
1.8	Pom. techniczne	4.79 m <sup>2</sup>			

Rysunki, wizualizacje i wszelkie informacje oraz dane techniczne mają charakter poglądowy i nie stanowią oferty handlowej w rozumieniu kodeksu cywilnego. Opracowano na podstawie projektu budowlanego.

\* Powierzchnia użytkowa, zgodnie z rozporządzeniem Ministra Rozwoju w sprawie szczegółowego zakresu i formy projektu budowlanego (Dz.U. 2022 poz. 1679), pomniejszona o powierzchnię schodów wewnątrz lokalowych.

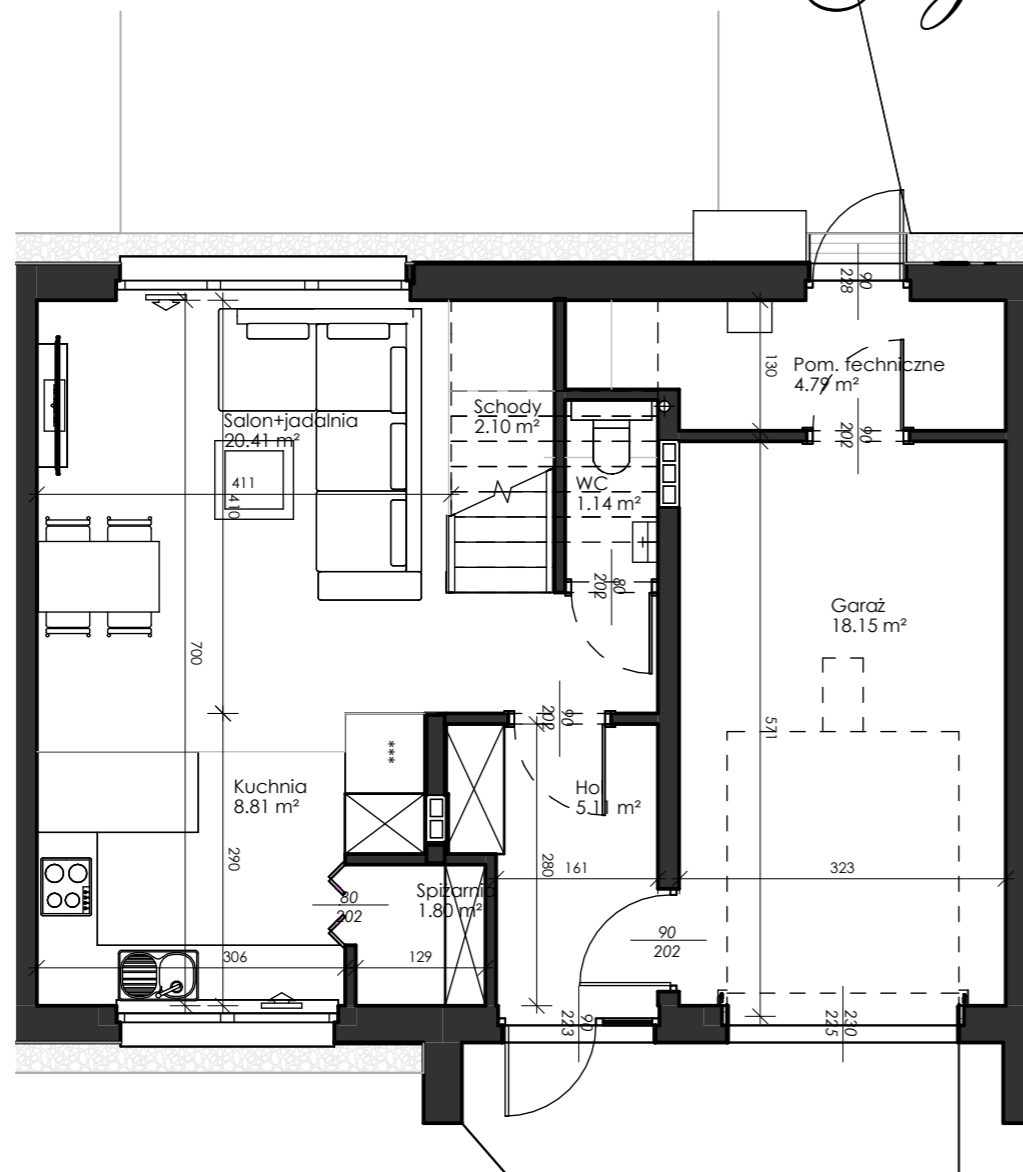
**AMD  
DEVELOPMENT**

AMD DEVELOPMENT Sp. z o.o.  
Noakowskiego 2A, 05-820 Piastów  
500 230 219, biuro@amddevelopment.pl

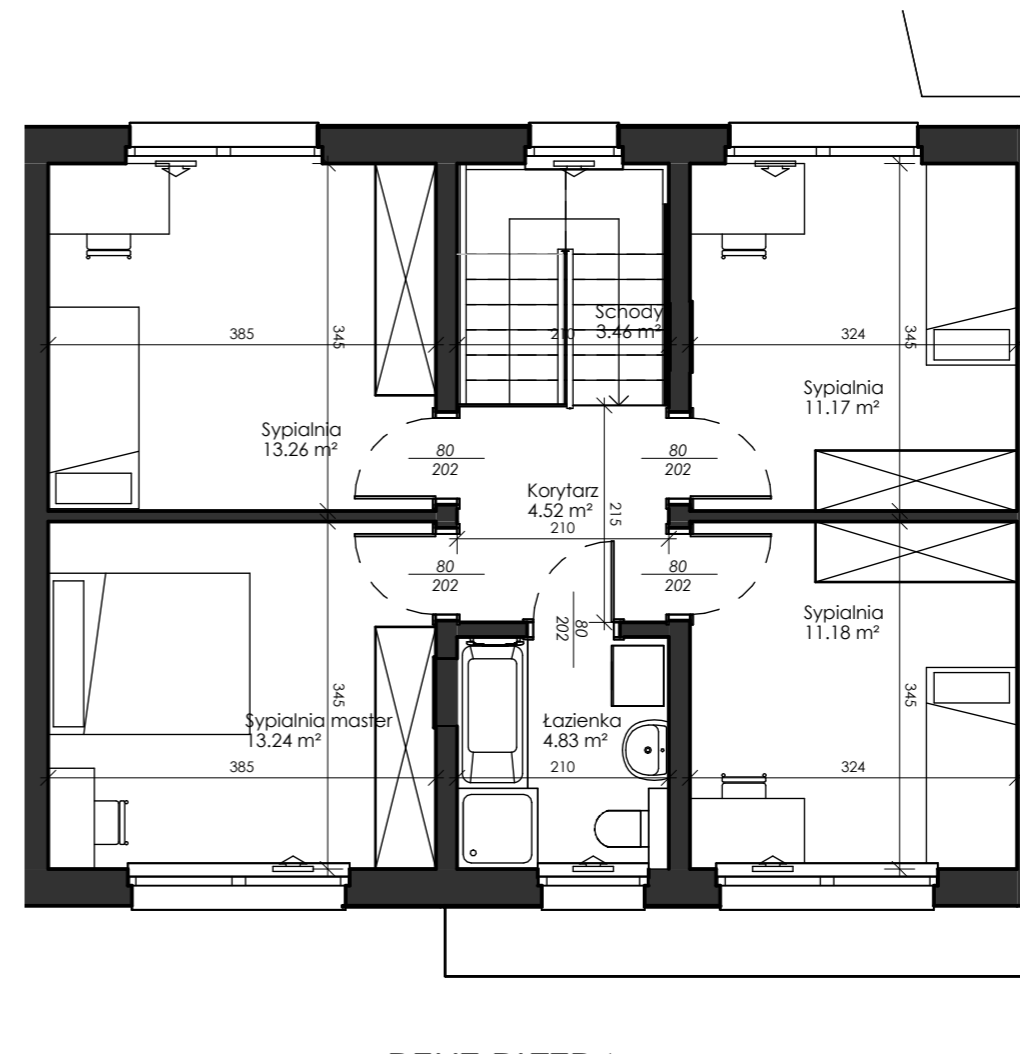


A8 Architektura Piotr Lewandowski  
ul. Osmańczyka 10/112, 01-494 Warszawa  
tel.: 22 746 16 06, www.a8architektura.pl

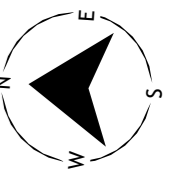
# OSIEDLE *Dzika Róża*



RZUT PARTERU



RZUT PIĘTRA

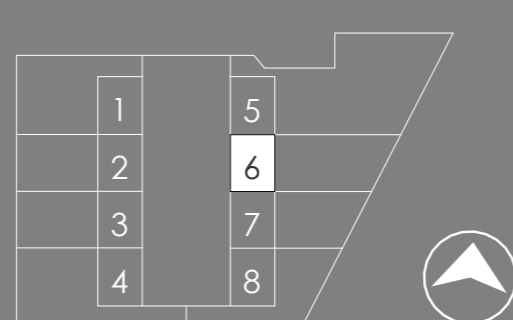


## KARTA BUDYNKU 6

LOKALIZACJA INWESTYCJI



LOKALIZACJA NA OSIEDLU



POWIERZCHNIA  
UŻYTKOWA 118,43 m<sup>2</sup>\*

POWIERZCHNIA  
ZIELENI 206,24 m<sup>2</sup>

ADRES UL. DZIKIEJ RÓŻY, BIENIEWICE

PARTER	62,31 m <sup>2</sup>	PIĘTRO	61,68 m <sup>2</sup>
1.1 Hol	5.11 m <sup>2</sup>	2.1 Schody	3.46 m <sup>2</sup>
1.2 Salon+jadalnia	20.41 m <sup>2</sup>	2.2 Korytarz	4.52 m <sup>2</sup>
1.3 Kuchnia	8.81 m <sup>2</sup>	2.3 Sypialnia master	13.26 m <sup>2</sup>
1.4 Spizarnia	1.80 m <sup>2</sup>	2.4 Sypialnia	13.24 m <sup>2</sup>
1.5 Schody	2.10 m <sup>2</sup>	2.5 łazienka	4.83 m <sup>2</sup>
1.6 WC	1.14 m <sup>2</sup>	2.6 Sypialnia	11.18 m <sup>2</sup>
1.7 Garaż	18.15 m <sup>2</sup>	2.7 Sypialnia	11.17 m <sup>2</sup>
1.8 Pom. techniczne	4.79 m <sup>2</sup>		

Rysunki, wizualizacje i wszelkie informacje oraz dane techniczne mają charakter poglądowy i nie stanowią oferty handlowej w rozumieniu kodeksu cywilnego. Opracowano na podstawie projektu budowlanego.

\* Powierzchnia użytkowa, zgodnie z rozporządzeniem Ministra Rozwoju w sprawie szczegółowego zakresu i formy projektu budowlanego (Dz.U. 2022 poz. 1679), pomniejszona o powierzchnię schodów wewnątrz lokalowych.

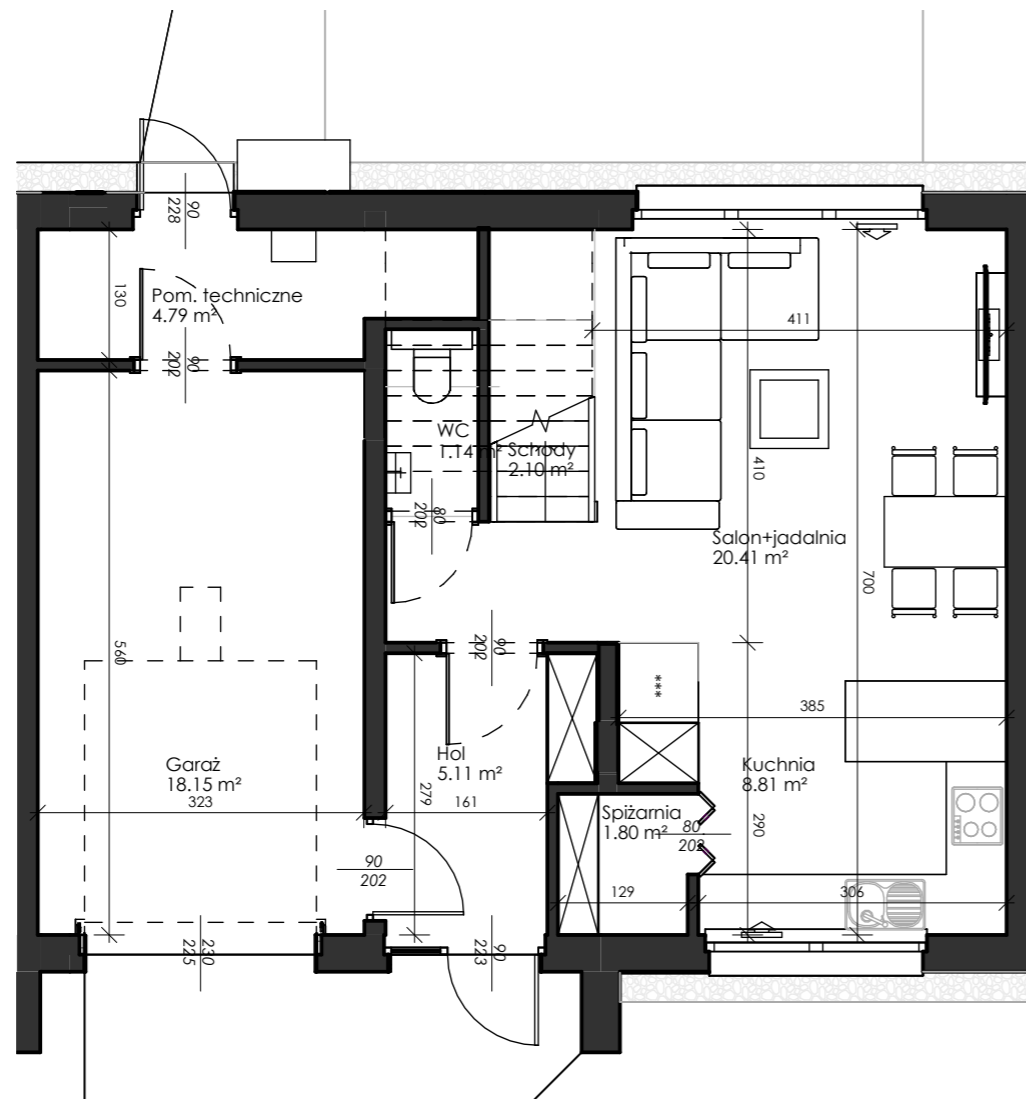
**AMD  
DEVELOPMENT**

AMD DEVELOPMENT Sp. z o.o.  
Noakowskiego 2A, 05-820 Piastów  
500 230 219, biuro@amddevelopment.pl

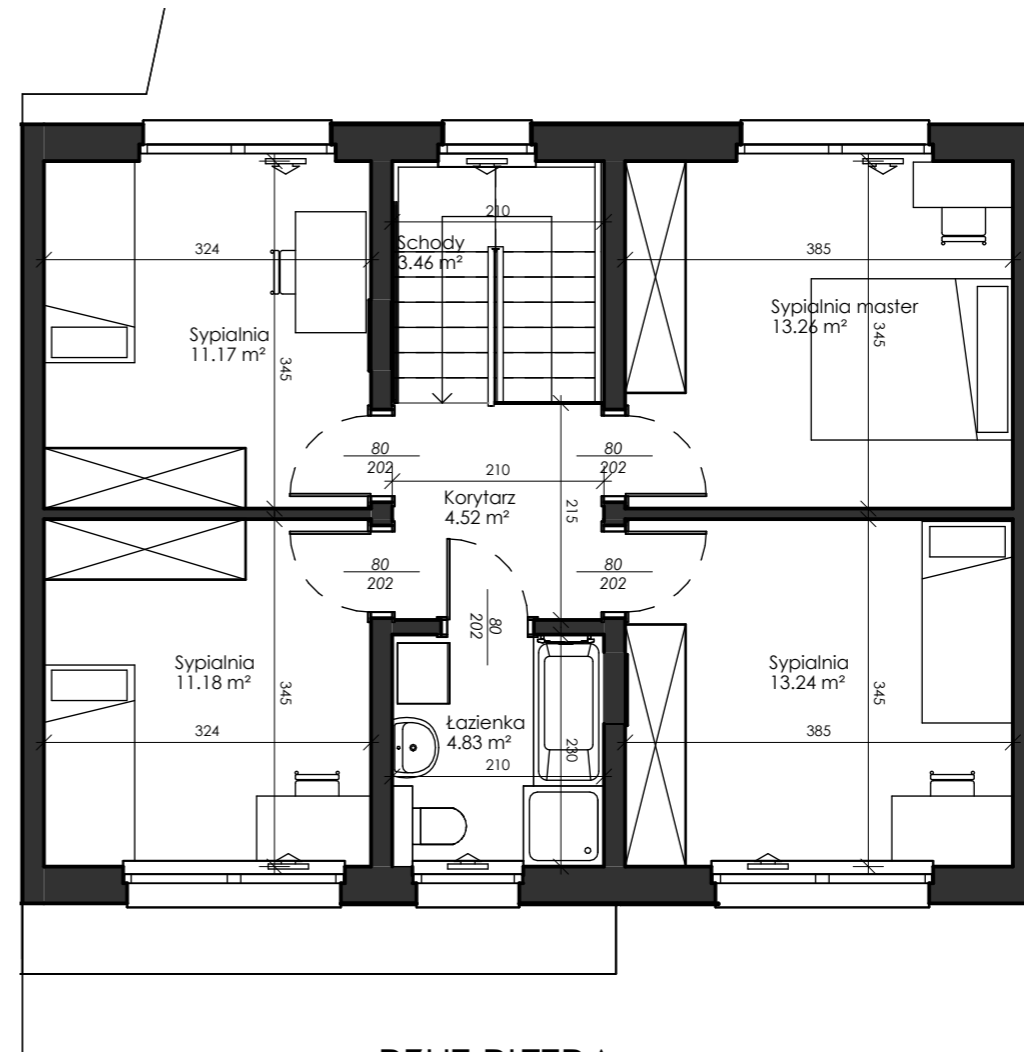


A8 Architektura Piotr Lewandowski  
ul. Osmańczyka 10/112, 01-494 Warszawa  
tel.: 22 746 16 06, www.a8architektura.pl

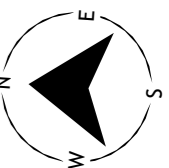
# OSIEDLE *Dzika Róża*



RZUT PARTERU



RZUT PIĘTRA

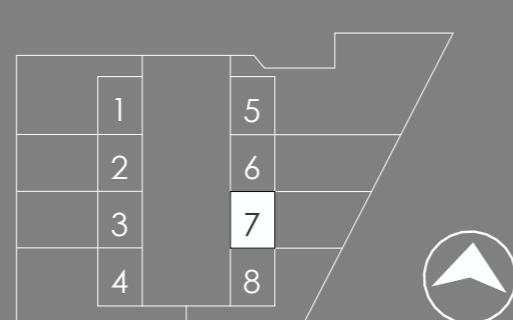


## KARTA BUDYNKU 7

LOKALIZACJA INWESTYCJI



LOKALIZACJA NA OSIEDLU



POWIERZCHNIA  
UŻYTKOWA 118,43 m<sup>2</sup>\*

POWIERZCHNIA  
ZIELENI 154,24 m<sup>2</sup>

ADRES UL. DZIKIEJ RÓŻY, BIENIEWICE

PARTER	62,31 m <sup>2</sup>	PIĘTRO	61,68 m <sup>2</sup>
1.1 Hol	5.11 m <sup>2</sup>	2.1 Schody	3.46 m <sup>2</sup>
1.2 Salon+jadalnia	20.41 m <sup>2</sup>	2.2 Korytarz	4.52 m <sup>2</sup>
1.3 Kuchnia	8.81 m <sup>2</sup>	2.3 Sypialnia master	13.26 m <sup>2</sup>
1.4 Spizarnia	1.80 m <sup>2</sup>	2.4 Sypialnia	13.24 m <sup>2</sup>
1.5 Schody	2.10 m <sup>2</sup>	2.5 łazienka	4.83 m <sup>2</sup>
1.6 WC	1.14 m <sup>2</sup>	2.6 Sypialnia	11.18 m <sup>2</sup>
1.7 Garaż	18.15 m <sup>2</sup>	2.7 Sypialnia	11.17 m <sup>2</sup>
1.8 Pom. techniczne	4.79 m <sup>2</sup>		

Rysunki, wizualizacje i wszelkie informacje oraz dane techniczne mają charakter poglądowy i nie stanowią oferty handlowej w rozumieniu kodeksu cywilnego. Opracowano na podstawie projektu budowlanego.

\* Powierzchnia użytkowa, zgodnie z rozporządzeniem Ministra Rozwoju w sprawie szczegółowego zakresu i formy projektu budowlanego (Dz.U. 2022 poz. 1679), pomniejszona o powierzchnię schodów wewnątrz lokalowych.

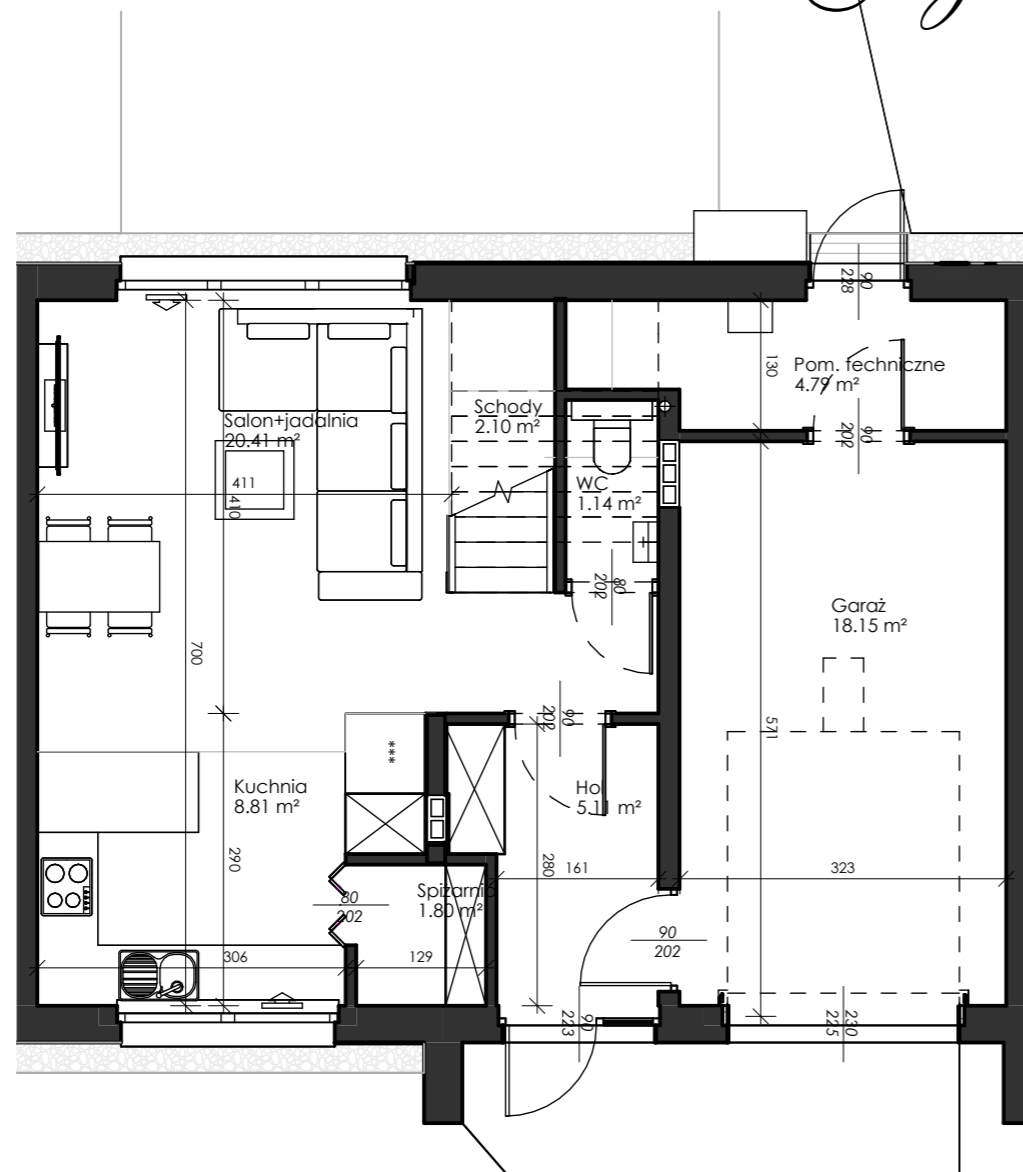
**AMD  
DEVELOPMENT**

AMD DEVELOPMENT Sp. z o.o.  
Noakowskiego 2A, 05-820 Piastów  
500 230 219, biuro@amddevelopment.pl

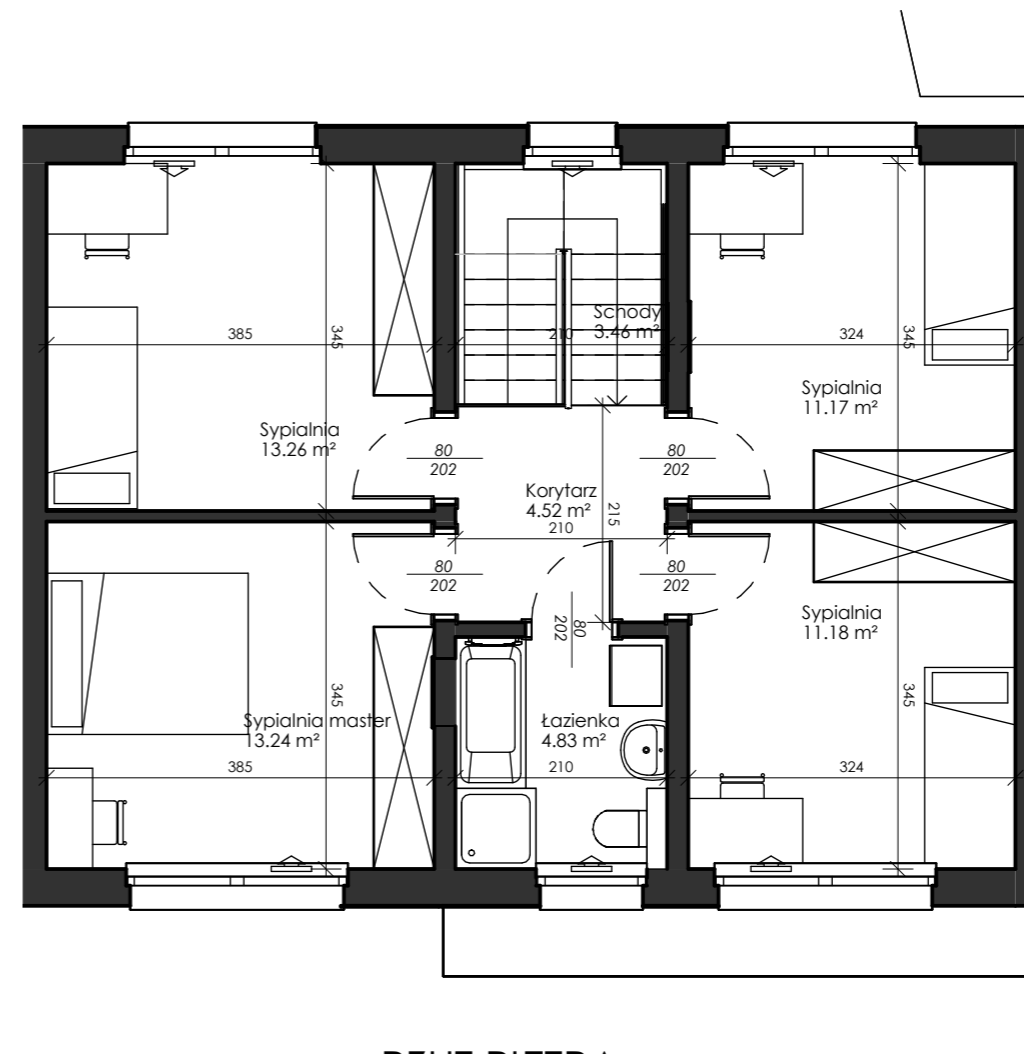


A8 Architektura Piotr Lewandowski  
ul. Osmańczyka 10/112, 01-494 Warszawa  
tel.: 22 746 16 06, www.a8architektura.pl

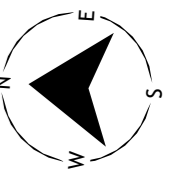
# OSIEDLE *Dzika Róża*



RZUT PARTERU



RZUT PIĘTRA

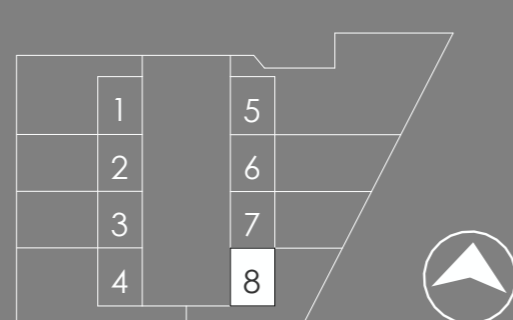


## KARTA BUDYNKU 8

LOKALIZACJA INWESTYCJI



LOKALIZACJA NA OSIEDLU



POWIERZCHNIA  
UŻYTKOWA 118,43 m<sup>2\*</sup>

POWIERZCHNIA  
ZIELENI 184,49 m<sup>2</sup>

ADRES UL. DZIKIEJ RÓŻY, BIENIEWICE

PARTER	62,31 m <sup>2</sup>	PIĘTRO	61,68 m <sup>2</sup>
1.1 Hol	5.11 m <sup>2</sup>	2.1 Schody	3.46 m <sup>2</sup>
1.2 Salon+jadalnia	20.41 m <sup>2</sup>	2.2 Korytarz	4.52 m <sup>2</sup>
1.3 Kuchnia	8.81 m <sup>2</sup>	2.3 Sypialnia master	13.26 m <sup>2</sup>
1.4 Spizarnia	1.80 m <sup>2</sup>	2.4 Sypialnia	13.24 m <sup>2</sup>
1.5 Schody	2.10 m <sup>2</sup>	2.5 łazienka	4.83 m <sup>2</sup>
1.6 WC	1.14 m <sup>2</sup>	2.6 Sypialnia	11.18 m <sup>2</sup>
1.7 Garaż	18.15 m <sup>2</sup>	2.7 Sypialnia	11.17 m <sup>2</sup>
1.8 Pom. techniczne	4.79 m <sup>2</sup>		

Rysunki, wizualizacje i wszelkie informacje oraz dane techniczne mają charakter poglądowy i nie stanowią oferty handlowej w rozumieniu kodeksu cywilne. Opracowano na podstawie projektu budowlanego.

\* Powierzchnia użytkowa, zgodnie z rozporządzeniem Ministra Rozwoju w sprawie szczegółowego zakresu i formy projektu budowlanego (Dz.U. 2022 poz. 1679), pomniejszona o powierzchnię schodów wewnątrz lokalowych.

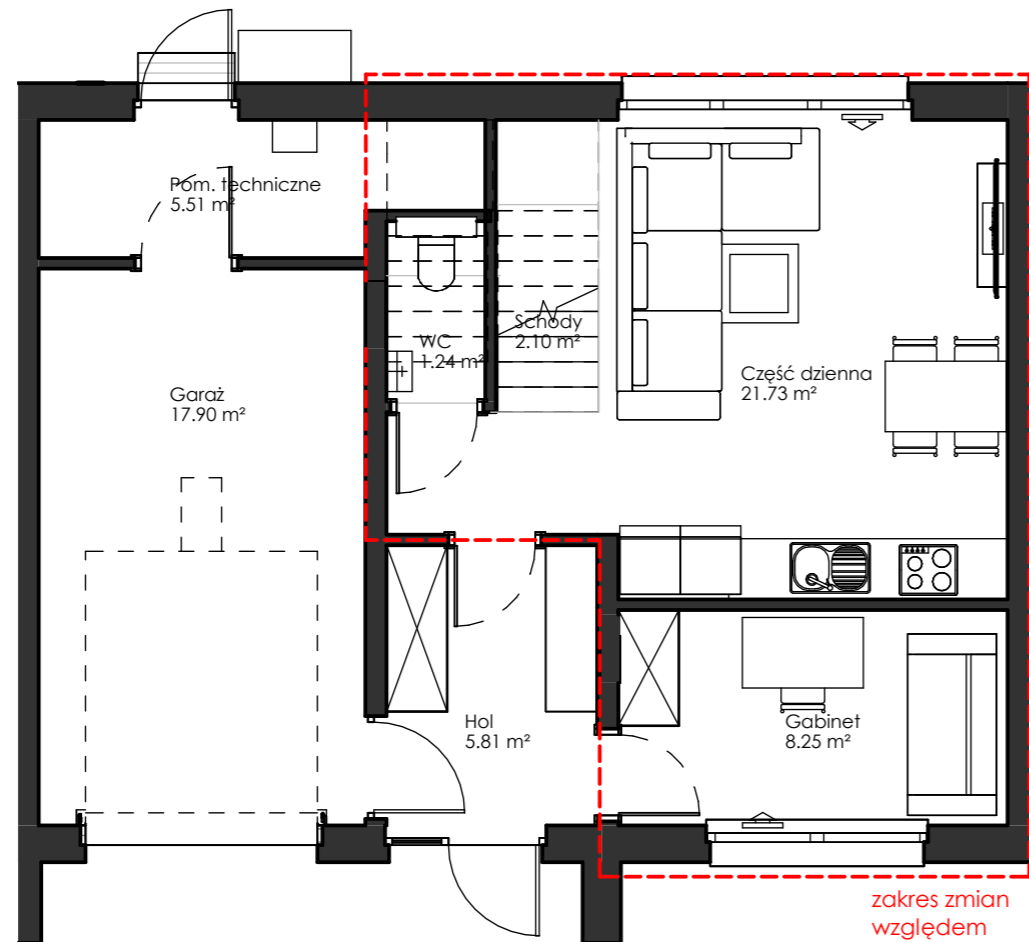
**AMD  
DEVELOPMENT**

AMD DEVELOPMENT Sp. z o. o.  
Noakowskiego 2A, 05-820 Piastów  
500 230 219, biuro@amddevelopment.pl

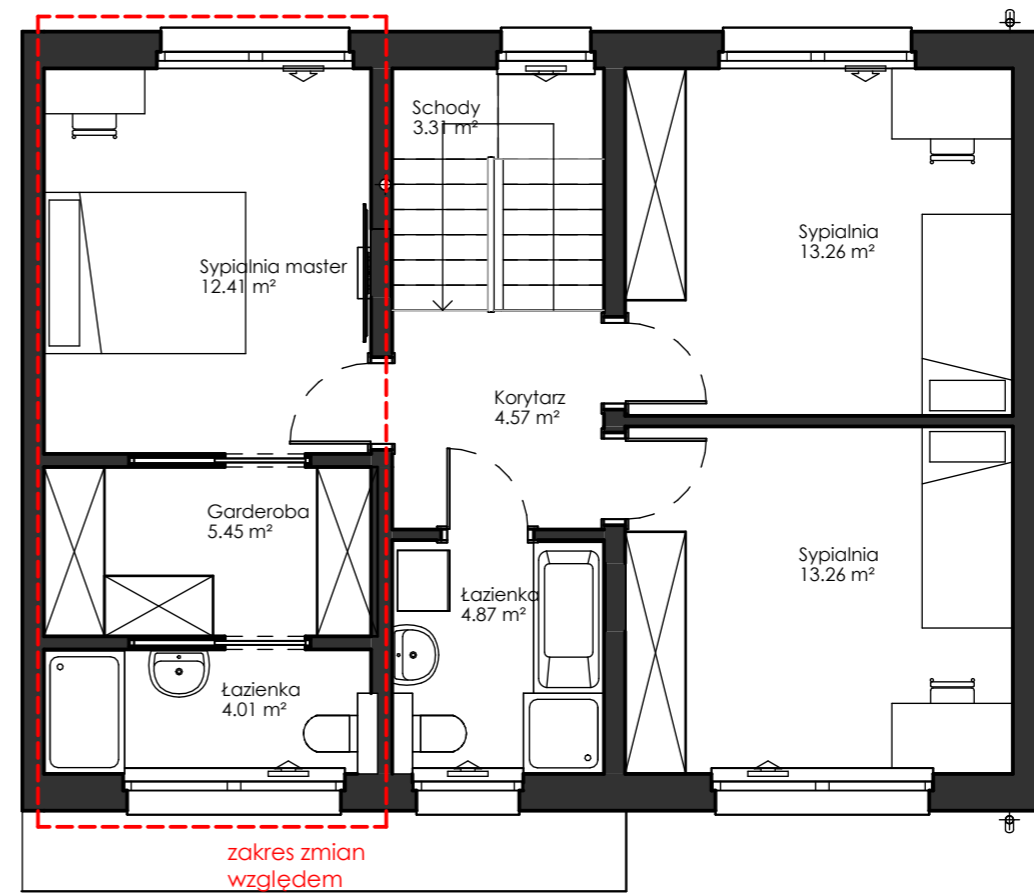


A8 Architektura Piotr Lewandowski  
ul. Osmańczyka 10/112, 01-494 Warszawa  
tel.: 22 746 16 06, www.a8architektura.pl

# OSIEDLE Dzika Róża



RZUT PARTERU



RZUT PIĘTRA

## KARTA BUDYNKU - RZUTY WARIANTOWE

### LOKALIZACJA INWESTYCJI



POWIERZCHNIA  
UŻYTKOWA 117,96 m<sup>2</sup>\*

POWIERZCHNIA  
ZIELENI - m<sup>2</sup>

ADRES UL. DZIKIEJ RÓŻY, BIENIEWICE

PARTER		63,42 m <sup>2</sup>	PIĘTRO		60,10 m <sup>2</sup>
2.9	Schody	0,00 m <sup>2</sup>	2.1	Schody	3,31 m <sup>2</sup>
1.1	Hol	5,81 m <sup>2</sup>	2.2	Korytarz	4,57 m <sup>2</sup>
1.2	Część dzienna	21,73 m <sup>2</sup>	2.3	Sypialnia	13,26 m <sup>2</sup>
1.3	Gabinet	8,25 m <sup>2</sup>	2.4	Sypialnia	13,26 m <sup>2</sup>
1.4	Schody	2,10 m <sup>2</sup>	2.5	Łazienka	4,87 m <sup>2</sup>
1.5	WC	1,24 m <sup>2</sup>	2.6	Sypialnia master	12,41 m <sup>2</sup>
1.6	Garaż	17,90 m <sup>2</sup>	2.7	Garderoba	5,45 m <sup>2</sup>
1.7	Pom. techniczne	5,51 m <sup>2</sup>	2.8	Łazienka	4,01 m <sup>2</sup>

Rysunki, wizualizacje i wszelkie informacje oraz dane techniczne mają charakter poglądowy i nie stanowią oferty handlowej w rozumieniu kodeksu cywilnego. Opracowano na podstawie projektu budowlanego.

\* Powierzchnia użytkowa, zgodnie z rozporządzeniem Ministra Rozwoju w sprawie szczegółowego zakresu i formy projektu budowlanego (Dz.U. 2022 poz. 1679), pomniejszona o powierzchnię schodów wewnątrz lokalowych.

**AMD  
DEVELOPMENT**

AMD DEVELOPMENT Sp. z o.o.  
Noakowskiego 2A, 05-820 Piastów  
500 230 219, biuro@amddevelopment.pl



A8 Architektura Piotr Lewandowski  
ul. Osmańczyka 10/112, 01-494 Warszawa  
tel.: 22 746 16 06, www.a8architektura.pl

OSIEDLE  
*Dzika Róża*



OSIEDLE  
*Dzika Róża*



Okna dachowe,  
opcjonalne, do decyzji  
nabywców

Pergola / zadaszenie nad  
tarasem opcjonalne, do  
decyzji nabywców